

HUBLER BÉTON

Fiche Technique



DESCRIPTION DU PRODUIT

LE PANNEAU COMPOSITE BÉTON EST DISPONIBLE EN 1 ÉPAISSEUR ET 6 DESIGNS.

(Produit disponible en feuille de 2mm aussi dans les 6 décors 303x128cm)

- Le panneau support par défaut est un panneau MDF de 19 mm ou un panneau HPL de 0,9 mm.
- Le dos est recouvert d'un contre-collage mélaminé blanc pour le MDF. Le dos du panneau HPL est brut.
- La face supérieure est recouverte d'un revêtement béton minéral flexible d'une épaisseur d'environ 1 à 3 mm selon la surface.
- Le revêtement minéral béton est classé selon la norme DIN EN13501-1 comme ininflammable A2-s1, d0.
- Il peut être facilement travaillé avec des outils de menuiserie conventionnels équipés de carbure.
- Les surfaces sont peintes avec un vernis mat.
- Pour une sollicitation plus importante, nous recommandons une couche de vernis mat supplémentaire.
- Les revêtements peuvent être peints et sont disponibles dans presque toutes les couleurs.

UTILISATION

Par exemple : meubles, portes intérieures, façades de meubles, aménagement de magasins et de salons, aménagement intérieur, par exemple lambris muraux, constructions de plates-formes, etc.

DESIGNS



FB120
béton lisse gris



FB121
béton lisse anthracite



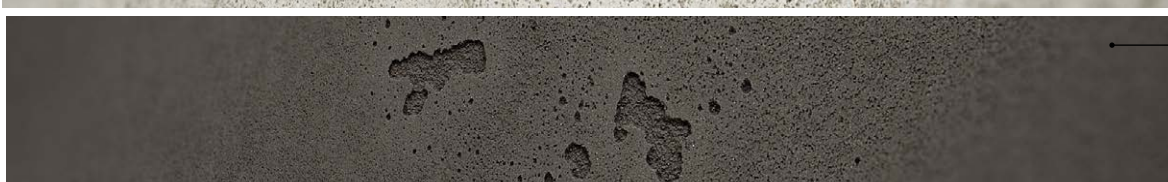
FB122
béton effet bois



FB223
béton lumière
vintage



FB224
béton vintage



FB226
béton anthracite
vintage

DÉTAILS TECHNIQUE

DIMENSIONS	MDF	HPL
STANDARD	2,600 X 1,010 mm	3,030 X 1,280 mm
LARGEUR	3,030 X 1,200 mm	
MAXIMUM	3,400 X 1,300 mm	
CUSTOMIZED PRODUCTION		
EPAISSEUR	approx. 20 mm	approx. 2 mm
POIDS	approx. 16 k/m ²	approx. 3 kg/m ²

PROCESSUS

CHANTS

Les chants doivent être protégés sur l'entièreté par un bord ABS ou en béton véritable. Il est également possible d'utiliser le kit de bordure chant.

VERSION 1 : ABS OU BÉTON VÉRITABLE.

1. Désactivez l'unité de ponçage et l'unité de polissage
2. Repeignez et repatinez tout revêtement fraisé avec un vernis mat
3. Appliquez à nouveau du vernis, le cas échéant

VERSION 2: PROCÉDEZ AVEC LE KIT DE BORDURE (VOIR LES INSTRUCTIONS)

SCIAGE/PERÇAGE/FRAISAGE

Outils classiques équipés de carbure. Les outils équipés de diamant ne sont pas nécessaires

VIS

Resistance à l'extraction des vis identique au MDF pré-perçage recommandé.

OBLIGATION

Colle à bois commercial

ENTRETIEN Doit être traitée comme une surface normalement plaquée et peinte.

Nettoyage possible à l'aide d'un chiffon humidifié.

Emballage Couché à plat.

STOCKAGE Stocker les couches intermédiaires sèches avec une feuille de mousse. Protéger du gel.

ENVIRONNEMENT Le produit est sans danger pour l'environnement, peut être recyclé et jeté avec les ordures ménagères.

Les informations sont fournies au mieux de nos connaissances. Leur contenu n'est toutefois pas juridiquement contraignant. L'utilisateur n'est pas dispensé de vérifier que les matériaux sont adaptés à l'usage prévu. Sous réserve de modifications techniques. Le composant principal du revêtement minéral imi est organique, de sorte que des nuances de couleur entre différents lots ne peuvent être totalement exclues. Les échantillons de ces matériaux ne montrent que l'aspect général et ne peuvent pas refléter les caractéristiques telles que la couleur, la texture et la structure.

Les différences de toute nature, ainsi que les inclusions d'air, sont naturelles et ne constituent pas un motif de réclamation.

Une faible déformation ainsi que de légers déplacements dans la zone des joints et la formation de petits espaces ne peuvent être totalement exclus.