

CLEAF



ESPRESSO 2426

DE L'INNOVATION À L'ÉMOTION

HUBLER VOUS EMMÈNE À LA SOURCE DES DERNIÈRES TENDANCES, LÀ OÙ LE MUST DU DESIGN ET DE LA DÉCORATION RENCONTRE LES DERNIÈRES INNOVATIONS TECHNOLOGIQUES DE NOTRE MÉTIER : À MILAN.

CETTE GAMME PROPOSE DES MODÈLES TRÈS STRUCTURÉS, ULTRA RÉSISTANTS, PRESSÉS À HAUTE TEMPÉRATURE PUIS DES DÉCORS À PORES SYNCHRONISÉS : CETTE TECHNOLOGIE INNOVANTE ET AVANT-GARDISTE PERMET DE DÉVELOPPER UNE TEXTURE AVEC LE MÊME DESIGN QUE LE DÉCOR POUR DONNER VIE À DES PRODUITS ULTRA-RÉALISTES, D'UN POINT DE VUE TACTILE ET VISUEL.

LES SURFACES CLEAF BY HUBLER SONT DISPONIBLES EN PANNEAUX, EN FEUILLES ET EN BANDES DE CHANT POUR VOS PROJETS D'AGENCEMENT ET D'AMÉNAGEMENT INTÉRIEUR.

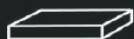
GRÂCE À UN SERVICE DE RECHERCHE & DÉVELOPPEMENT POUSSÉ, UN NOMBRE CROISSANT DE TEXTURES ET DÉCORS, AVEC DE MULTIPLES EFFETS TACTILES ET VISUELS, SONT CRÉÉS CHAQUE ANNÉE.



TOUS LES DÉCORS SONT DISPONIBLES EN PANNEAUX, FEUILLES ET CHANTS COORDONNÉS

PANNEAUX

2800 X 2070 X 18 MM*



***SAUF DÉCORS PIOMBO**

3050 X 1300 X 19 MM

FEUILLES

FEUILLES COORDONNÉES

3050 X 1300 X 0.8 MM



FEUILLES SYNCHRONISÉES

2760 X 2040 X 0.9 MM

(1.5 MM POUR CHEOPE)



CHANTS



100 ML+/- 5%

23MM X 1MM

Les feuilles synchronisées ont la même structure que les panneaux

Les feuilles coordonnées ont une structure approchante aux panneaux

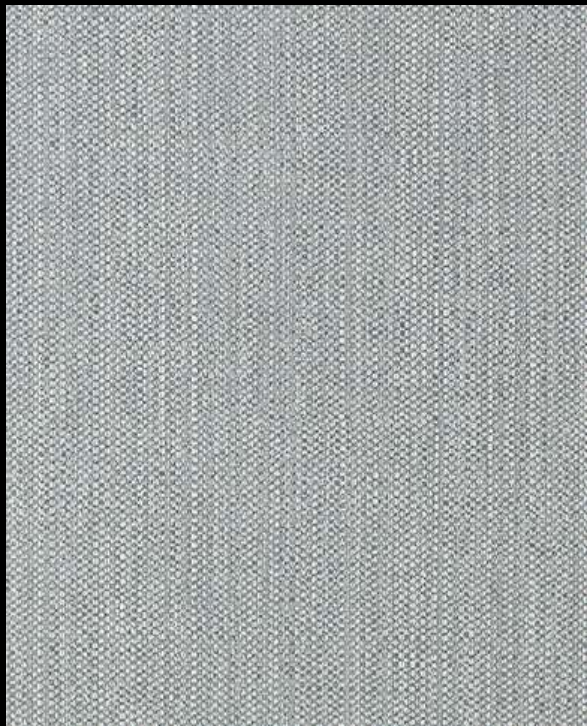
ALPACA



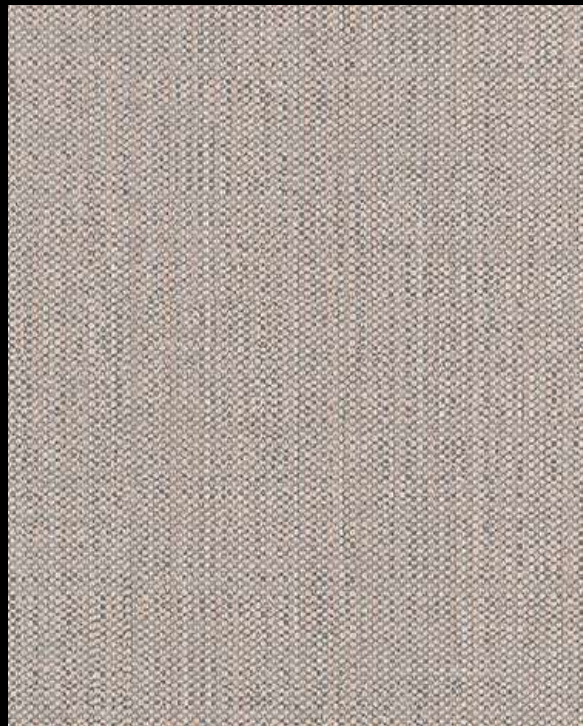
J+15

DEMANDE EXPRESSE

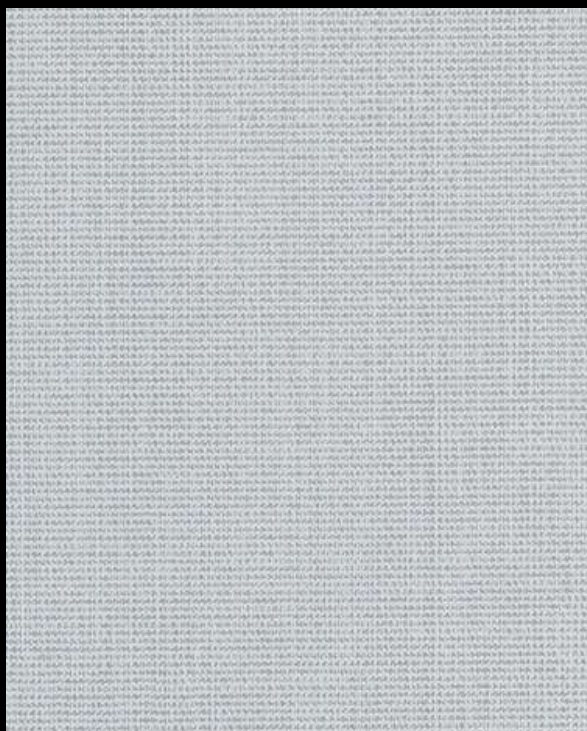
LA TEXTURE ALPACA REPRODUIT L'EFFET SOYEUX DE LA PRÉCIEUSE FIBRE NATURELLE AUTREFOIS UTILISÉE POUR LES VÊTEMENTS DES EMPEREURS INCAS.



ZALFC43

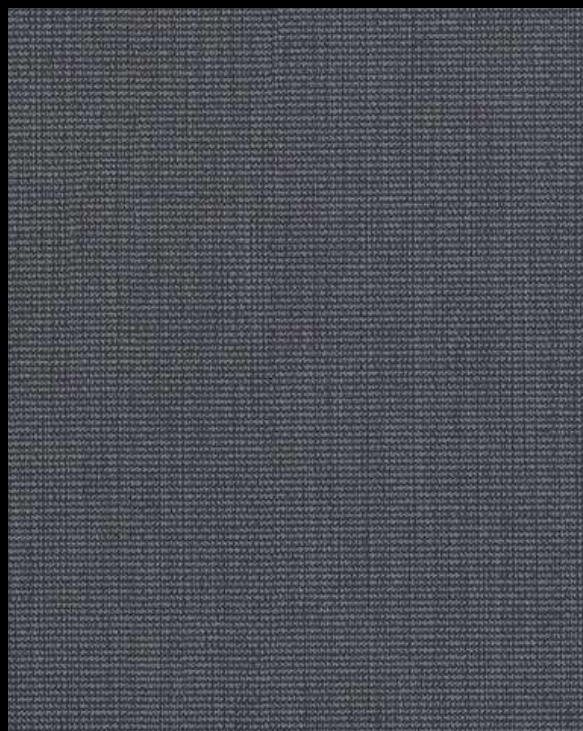


ZALFC44



ZALFC59

NEW



ZALFC60

NEW

*** feuilles coordonnées**

ARES *



J+3

EN STOCK

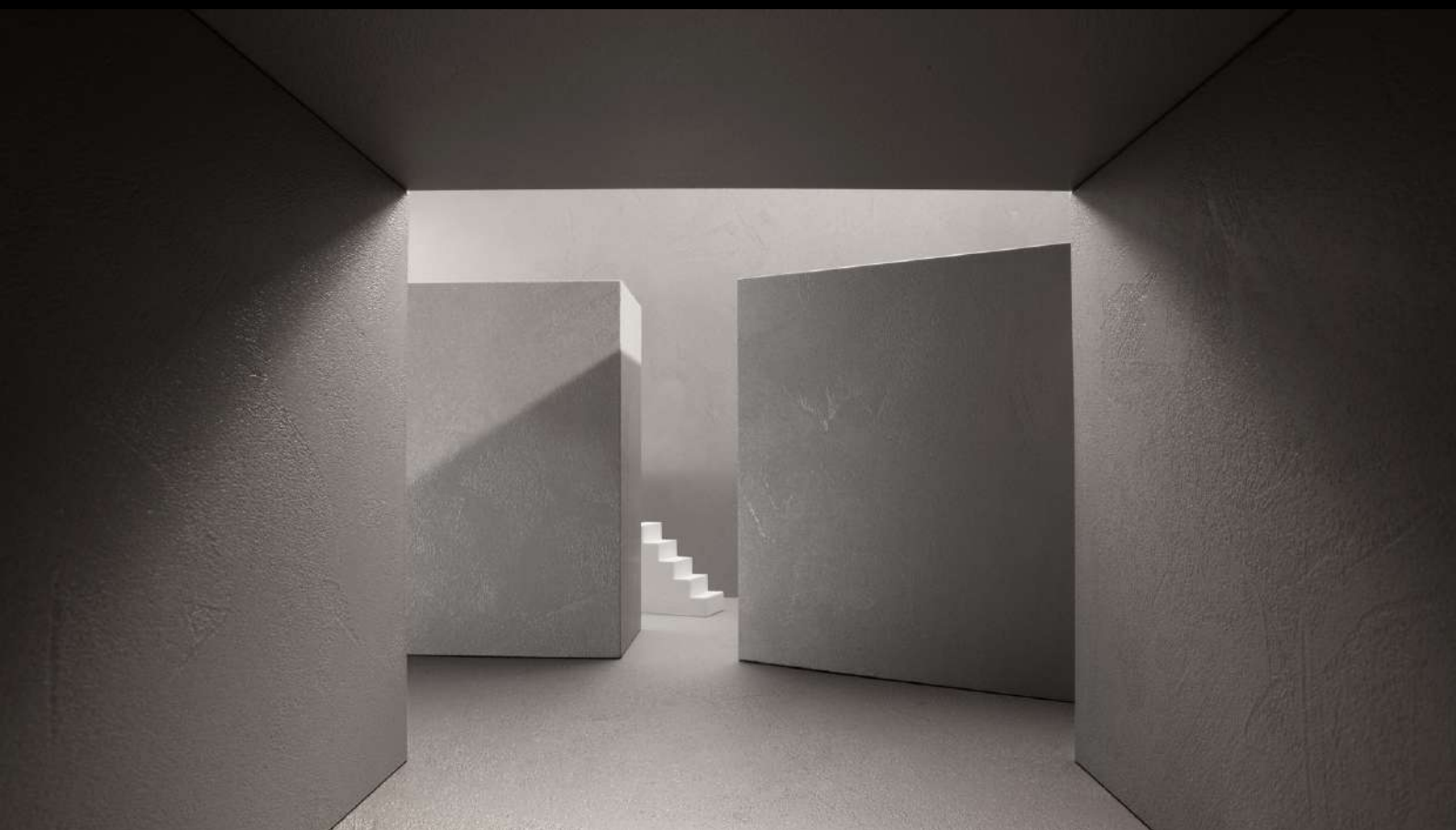
INSPIRÉE PAR LA MACONNERIE URBAINE, LA TEXTURE ARES REFLÈTE LA SIMPLICITÉ ET LA PROFONDEUR D'UN MUR EN BÉTON OU ENDUIT A LA TRUELLE.



ZARFB02



ZARFB49



* feuilles synchronisées

ARES *



J+15

DEMANDE EXPRESSE



ZARB073



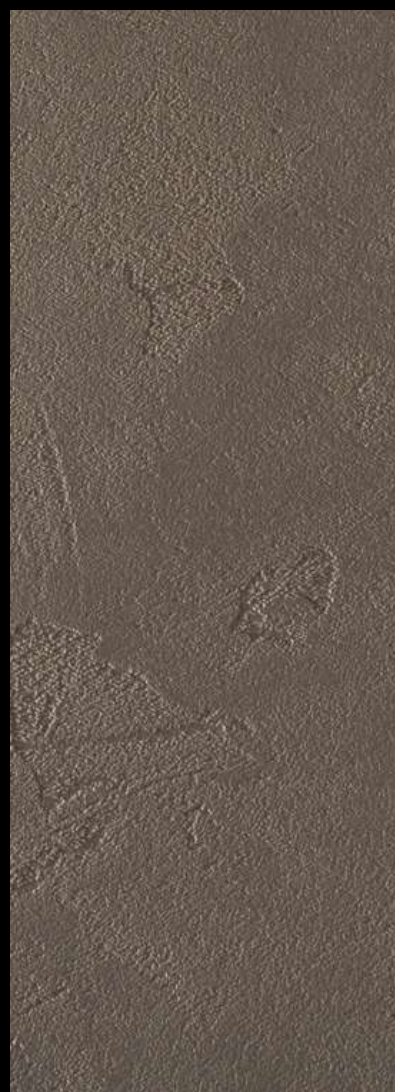
ZARFB11



ZARFB48



ZARFB51



ZARFB52

* feuilles synchronisées

BRUCIATO



J+3

EN STOCK

SHOU SUGI BAN EST L'ANCIENNE TECHNIQUE JAPONAISE DE COMBUSTION DU BOIS POUR LE PRÉSERVER AU FIL DU TEMPS. EN PLUS D'ÊTRE UNE PRATIQUE CONSERVATRICE ET ÉCO-DURABLE, ELLE DONNE UN EFFET "BOIS BRÛLÉ" ESTHÉTIQUE. LA TEXTURE BRUCIATO EST LA REPRÉSENTATION DE CET EFFET SUR UNE ESSENCE DE FRÊNE.



ZBRU129



ZBRS171

NEW

* feuilles synchronisées

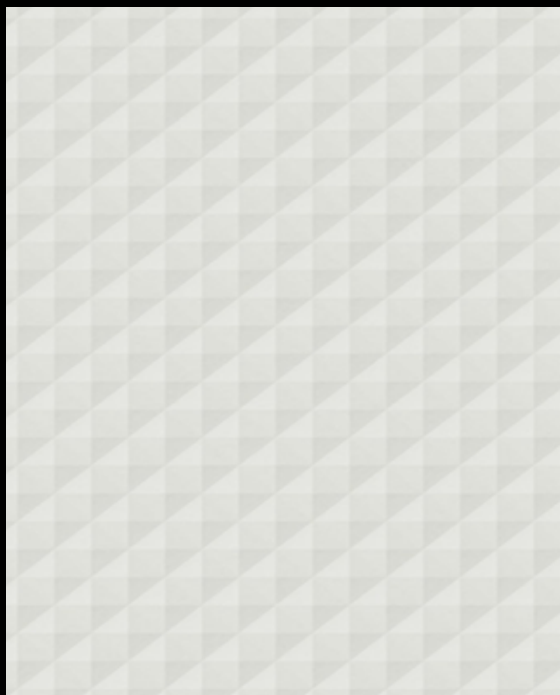
CHEOPE ↻*



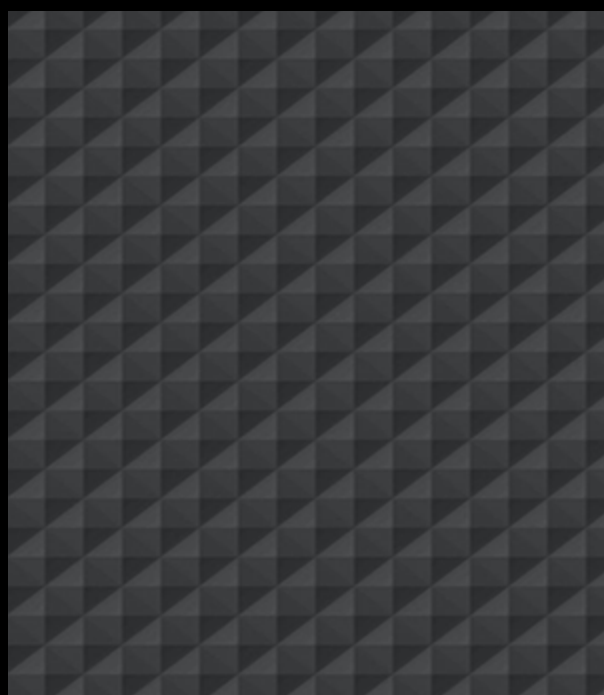
J+15

DEMANDE EXPRESSE

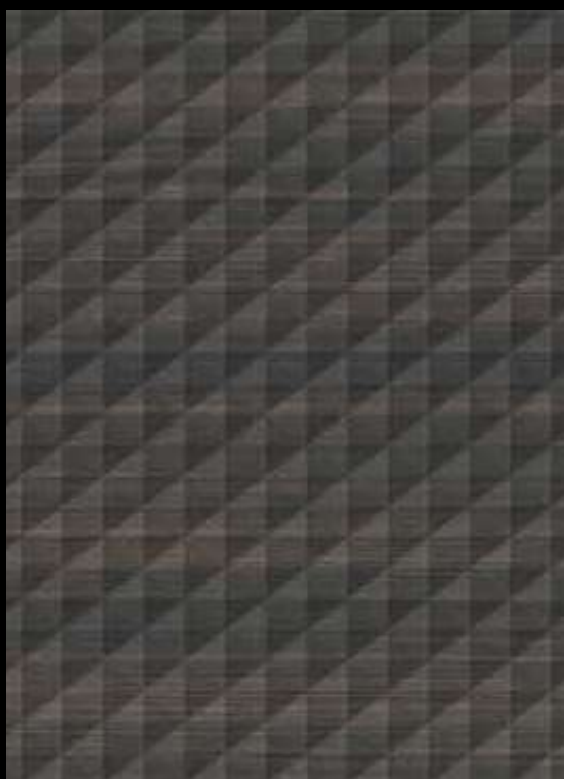
CHEOPE EST UNE TEXTURE GÉOMÉTRIQUE INSPIRÉE DES LIGNES PARFAITES DES PYRAMIDES. LA FORME EST INTERPRÉTÉE DANS TROIS DIMENSIONS, AFIN DE CRÉER DES JEUX D'OMBRE ET DE LUMIÈRE SUR LES MEUBLES ET LES MURS.



ZCHB073

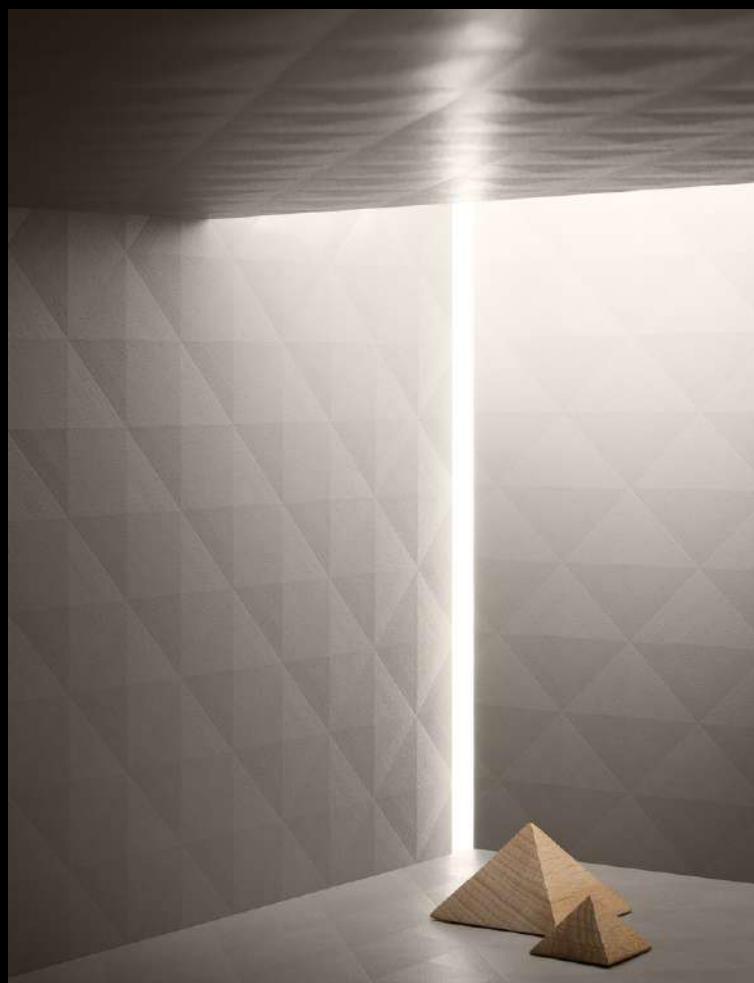


ZCHU129



ZCHLR29

*** feuilles synchronisées**



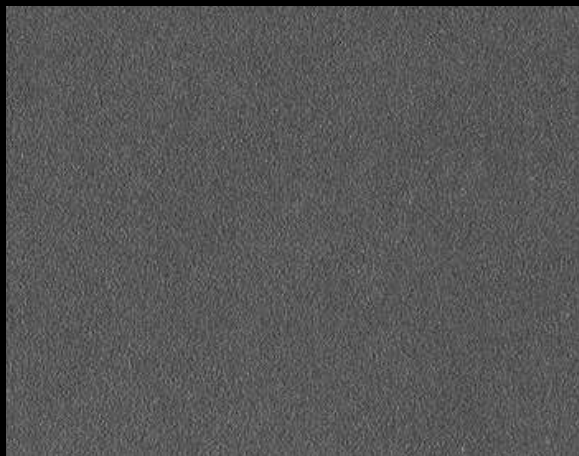
CONCRETA



J+15

DEMANDE EXPRESSE

LA TEXTURE CONCRETA A UN ASPECT MATÉRIEL COMPARABLE AU PLÂTRE UTILISÉ POUR LES REVÊTEMENTS DÉCORATIFS DES MURS ET DES PLAFONDS.



ZCOFC91

NEW



ZCOFC37

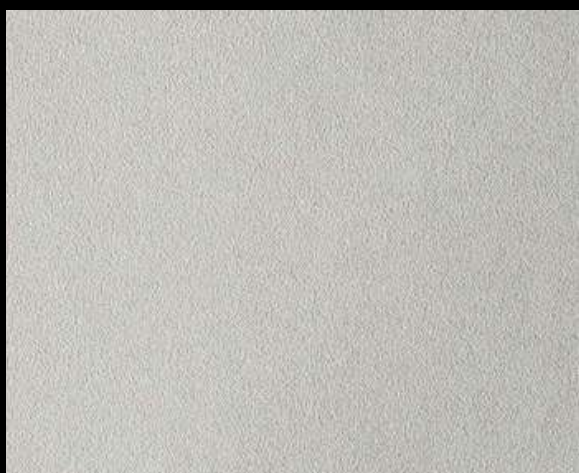


ZCOFC90

NEW



ZCOFC38



ZCOFC88

NEW



ZCOFC36

* feuilles coordonnées

ENGADINA *



J+3

EN STOCK

VINTAGE ET SOPHISTIQUEE, LA TEXTURE ENGADINA EST UNE RÉINTERPRÉTATION DU BOIS RUSTIQUE.



ZENS060

DEMANDE EXPRESSE



J+15



ZENS061



ZENS063

* feuilles synchronisées

ESPERIA



J+15

DEMANDE EXPRESSE

INSPIRÉE PAR LE ROI DE LA FORÊT, LE SAPIN BLANC, LA TEXTURE ESPERIA PRÉSENTE UN GRAIN DROIT ET PROFOND QUI PROCURE DES SENSATIONS TACTILES ET VISUELLES.



ZESS136



ZESS138



ZESS133



ZESS135

** feuilles synchronisées*

FRONDA



J+15

DEMANDE EXPRESSE

FRONDA REPRODUIT LE BOIS D'ORME, UNE PLANTE RÉPANDUE DANS LES CAMPAGNES ITALIENNES JUSQU'AU MILIEU DU 20E SIÈCLE. SA LUXURIANCE EST GLORIFIÉE PAR LE POÈTE LATIN VIRGILIO DANS LES "BUCOLIQUES". LES GRAINS DE L'ORME SONT SEMBLABLES À CEUX DU CHÊNE, MAIS LA COULEUR DE L'ESSENCE EST PLUS VIVE.



ZFRS156



ZFRS164



ZFRS165

* feuilles synchronisées



IDEA  *



J+3

EN STOCK

INSPIRÉE PAR LE MONDE DES MÉTAUX, IDEA EST UNE TEXTURE METTANT EN VEDETTE UN ALUMINIUM BROSSÉ AVEC UNE GRAVURE À 45 DEGRÉS.



ZIDFB80

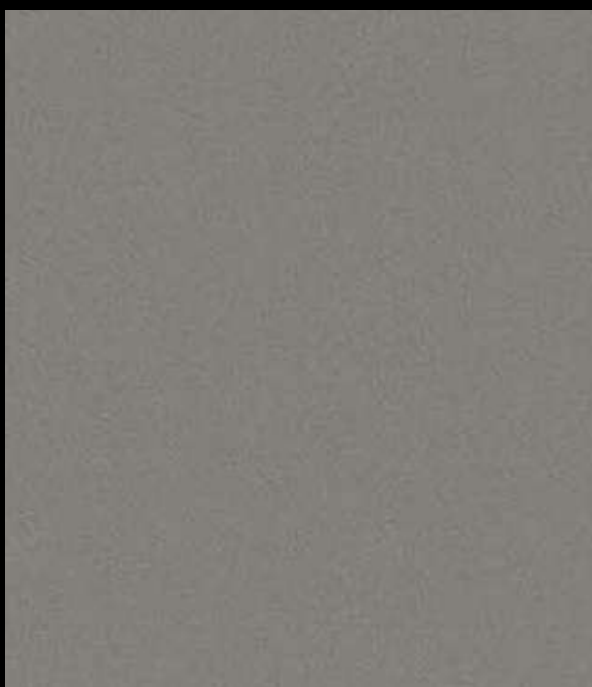


ZIDFB86

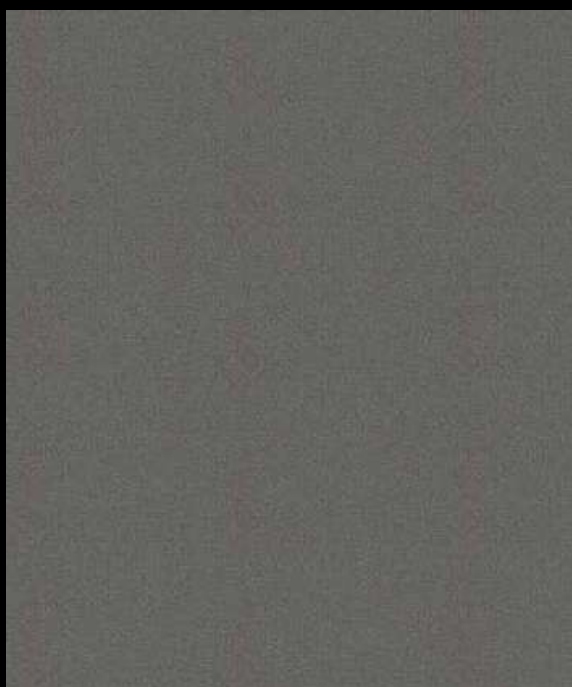


J+15

DEMANDE EXPRESSE



ZIDFB81



ZIDFB82

* feuilles coordonnées

JIOMETORI



J+15

DEMANDE EXPRESSE

JIOMETORI EST UNE FINITION À LA COMPOSITION GÉOMÉTRIQUE INSPIRÉE DES LIGNES DU TOMBEAU DE BRION DE CARLO SCARPA. GRÂCE À SA POLYVALENCE, ELLE S'ASSOCIE PARFAITEMENT AUX EFFETS MÉTALLIQUES UNIS QUI SUBLIMENT CETTE FINITION MAIS AUSSI AVEC UN DÉCOR BOIS OU UNE FINITION PIERRE.



ZJIS196

NEW



ZJIS191

NEW



ZJIS192

NEW



ZJIS195

NEW

* feuilles synchronisées

MILLENIUM *



J+15

DEMANDE EXPRESSE

LA TEXTURE MILLENIUM REPRODUIT LA COMPOSITION UNIFORME DU SAPIN ROUGE. SON LOOK FLAMBOYANT CRÉE DE BEAUX EFFETS VISUELS GRÂCE À DES NIVEAUX ALTERNÉS DE MAT ET DE BRILLANT.



ZMIS083



ZMIB073



ZMIS087



ZMIU129

* feuilles synchronisées

MOSAICO



J+15

DEMANDE EXPRESSE

LA TEXTURE MOSAICO EST UNE COMPOSITION DE CARREAUX CARRÉS DONT L'ASPECT IRRÉGULIER EST DONNÉ PAR DIFFÉRENTS NIVEAUX DE PROFONDEUR ET DE LARGEUR.

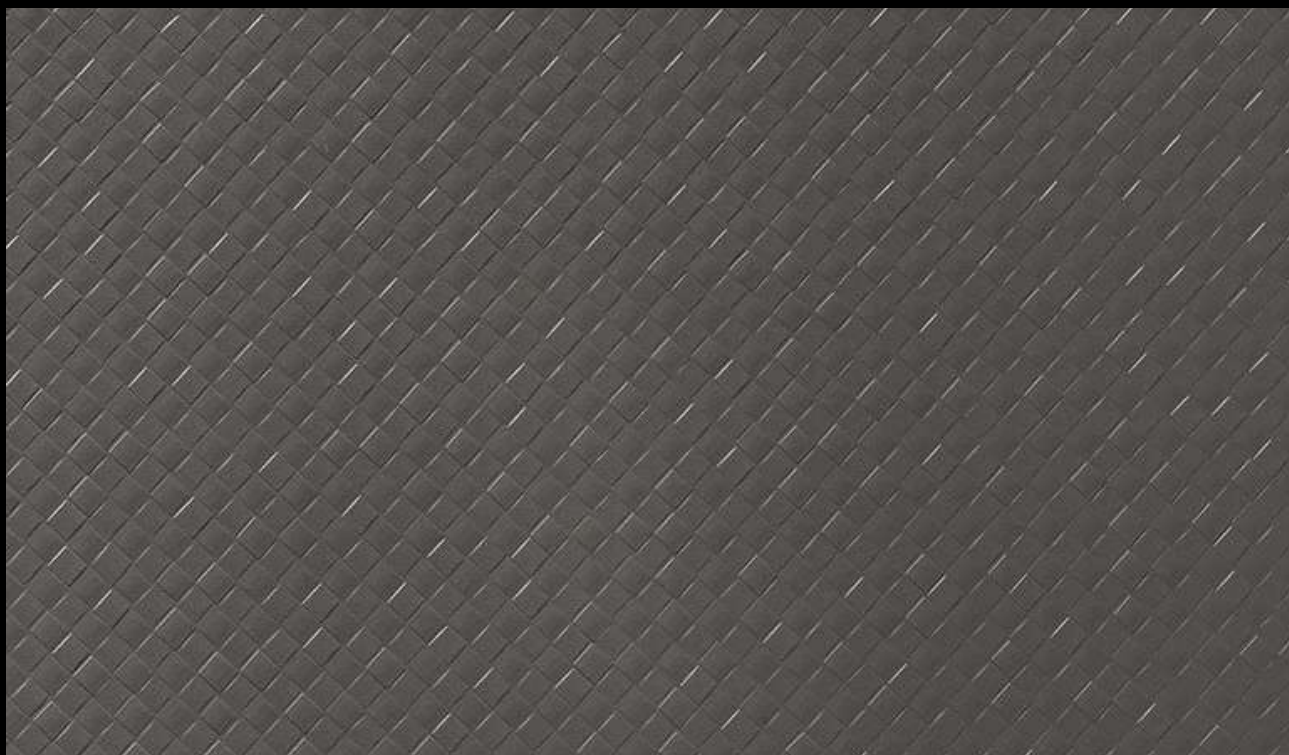


ZMOB73

NEW



ZMOFB45



ZMOFB35

* feuilles synchronisées

OKOBO *



J+15

DEMANDE EXPRESSE

LE BOIS DE PAULOWNIA EST UTILISÉ POUR LA PRODUCTION D'OKOBO, LES SANDALES TRADITIONNELLES JAPONAISES PORTÉES PAR MAIKO, L'APPRENTIE GEISHA. ELLES SONT FABRIQUÉES AVEC UN SEUL BLOC DE BOIS SCULPTÉ ET ELLES ONT UN TALON TRÈS HAUT À L'AVANT DU PIED. LA TEXTURE OKOBO EN EST INSPIRÉE ET REPRODUIT LA FIBRE RÉGULIÈRE DU PAULOWNIA.



ZOKS160



ZOKS162



ZOKS158

* feuilles synchronisées

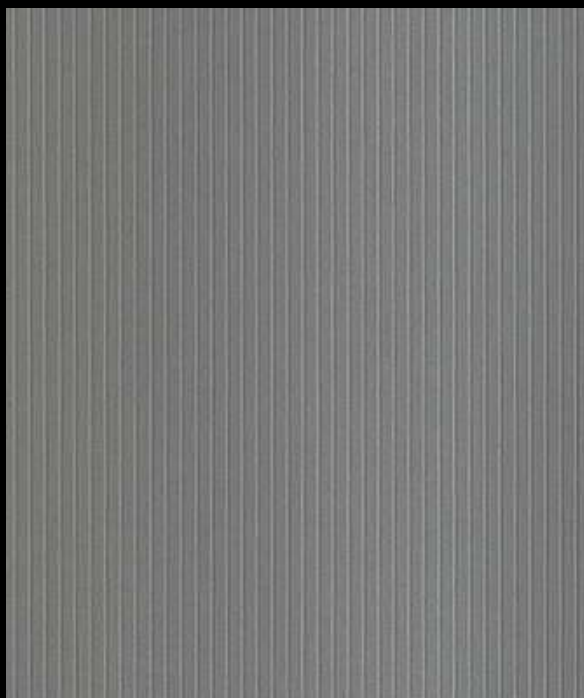
PAGLIA *



J+15

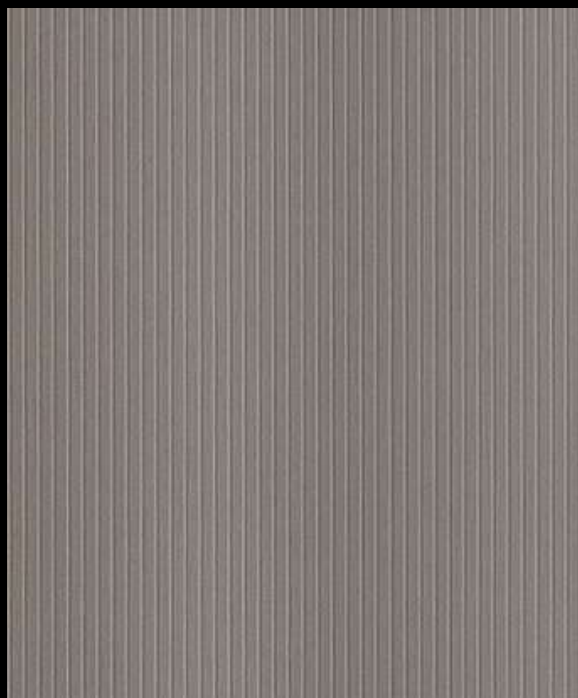
DEMANDE EXPRESSE

LA TEXTURE PAGLIA PRÉSENTE UNE SÉRIE INFINIE DE LIGNES VERTICALES PARALLÈLES QUI DONNENT À LA SURFACE UN EFFET VIBRANT. COMBINÉE À DES PAPIERS DÉCORATIFS DE COULEUR UNIE, ELLE ACCENTUE CET EFFET GÉOMÉTRIQUE ET AVEC LES ESSENCES DE BOIS, RENFORCE L'EFFET TRIDIMENSIONNEL.



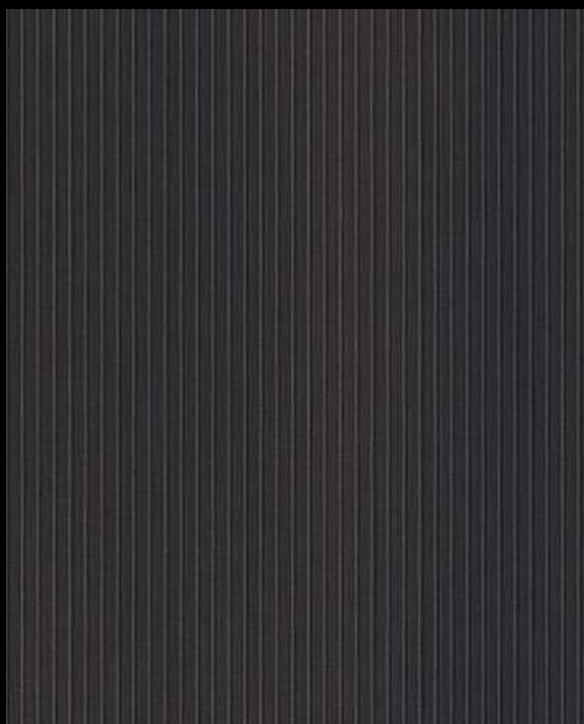
ZPAFC97

NEW



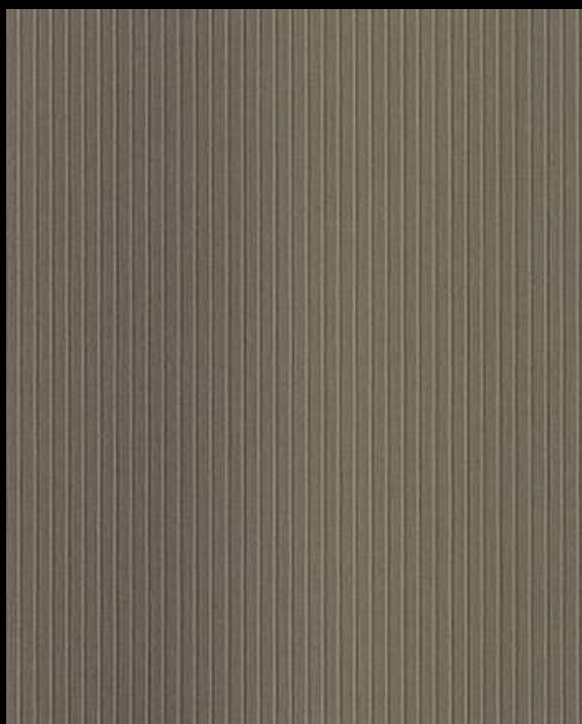
ZPAFD02

NEW



ZPAFC92

NEW



ZPAFC95

NEW

* feuilles synchronisées

PEMBROKE

 J+3

EN STOCK

LES NŒUDS ET LES GRAINS MARQUÉS INSPIRÉS DU BOIS DE CHÊNE RENDENT LA TEXTURE PEMBROKE INTRIGANTE ET PARFAITE EN COMBINAISON AVEC DES SURFACES PLUS NEUTRES À UN EFFET TACTILE.



ZPBS128



ZPBS122



J+15

DEMANDE EXPRESSE



ZPBS120



ZPBS126



ZPBS119



* feuilles synchronisées

PENELOPE



J+3

EN STOCK

PENELOPE EST UNE TEXTURE PROFONDÉMENT ORGANIQUE QUI REPRODUIT L'EFFET DU LIN. ELLE S'ADAPTE FACILEMENT À TOUTES LES AMBIANCES, TOUTES LES COULEURS ET TOUS LES MOTIFS.



ZPEFA44



ZPEFA41



J+15

DEMANDE EXPRESSE



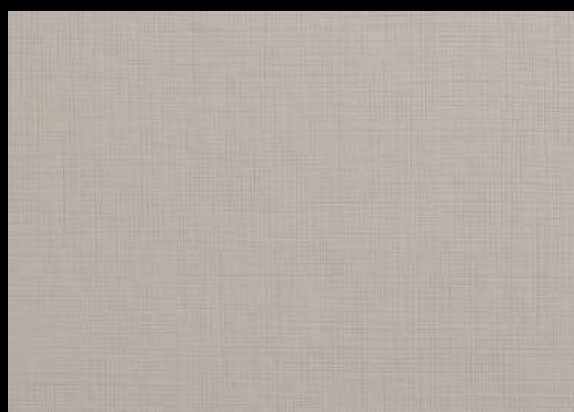
ZPEFA46



ZPEFA42



ZPEFA33



ZPEB026

* feuilles coordonnées

PORO NOCE *



J+3

EN STOCK

LA TEXTURE PORO NOCE REPRODUIT LE BOIS DE NOYER, ARBRE CONSIDÉRÉ COMME UN SYMBOLE DE FERTILITÉ DONT LA PRÉSENCE ANCIENNE DANS LA RÉGION DE LA CAMPANIE EST ATTESTÉE PAR LA DÉCOUVERTE, DANS LES FOUILLES DE POMPEI, D'ARBRES CARBONISÉS. LES PORES SONT RÉPARTIS DE FAÇON DIFFUSE ET SONT FACILEMENT RECONNAISSABLES À L'ŒIL NU.



ZPOLS54

NEW



ZPOLS47

NEW



ZPOLS53

NEW

* feuilles coordonnées

PRIMO FIORE *



J+3

EN STOCK

LA TEXTURE PRIMO FIORE S'INSPIRE DU TISSAGE DU CUIR. SA DOUCEUR ET SON ASPECT SOYEUX LA RENDENT PARTICULIÈREMENT FASCINANTE, TANT ÉMOTIONNELLEMENT QU'ESTHÉTIQUEMENT.



ZPRUB07



ZPRFA33



J+15

DEMANDE EXPRESSE



ZPRUA80



ZPRUB19



ZPRFB12

* feuilles coordonnées

QUERCIA

 J+3

EN STOCK

LA TEXTURE QUERCIA EST UNE INTERPRÉTATION CONTEMPORAINE DE L'ESSENCE DE CHÊNE. UNE RECHERCHE APPROFONDIE POUR MAINTENIR INCHANGÉES LES CARACTÉRISTIQUES PROPRES A CETTE ESSENCE : LE PORE PROFOND ET DENSE DU BOIS ET L'ASPECT BROSSÉ SUR LE FOND.



ZQUS181

NEW



ZQUS185

NEW



ZQUS206

NEW



ZQUS203

NEW



J+15

DEMANDE EXPRESSE



ZQUS182

NEW

* feuilles coordonnées

REFLEX *

 **J+3**

EN STOCK

REFLEX EST UNE TEXTURE ÉLÉGANTE ET PARFAITE. ELLE BRILLE COMME DE L'ALUMINIUM BROSSÉ.



ZREFA84

DEMANDE EXPRESSE



J+15



ZREFC87

NEW



ZREFC85

NEW



ZREFC84

NEW

* feuilles coordonnées

RIGA



J+15

DEMANDE EXPRESSE

LA TEXTURE RIGA S'INSPIRE DES LIGNES PARALLÈLES QUE L'ON TROUVE DANS L'ARCHITECTURE ET LA NATURE. L'ALTERNANCE DU RYTHME NÉGATIF ET POSITIF EXPRIME LA TRIDIMENSIONNALITÉ.

LE PORE À PEINE ESQUISSÉ DONNE UN ASPECT CLASSIQUE. EN COMBINAISON AVEC LES COULEURS UNIES, ELLE RÉVÈLE SA PERSONNALITÉ CONTEMPORAINE.



ZRILS47

NEW



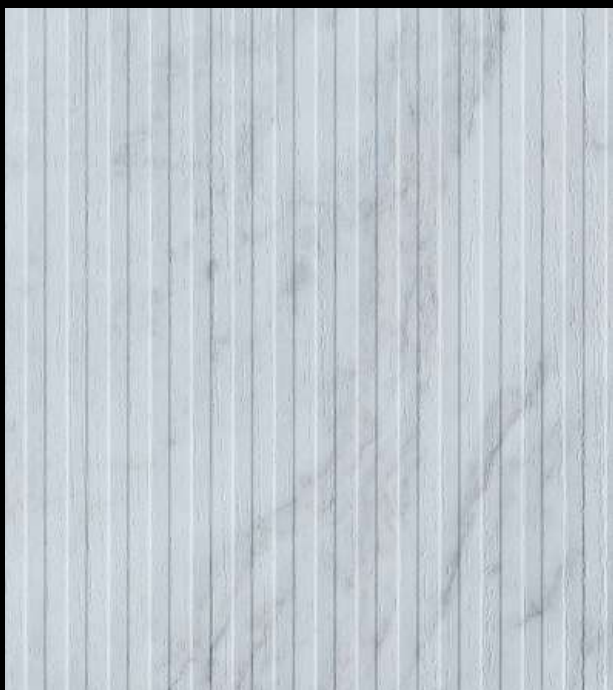
ZRILS53

NEW



ZRILS54

NEW



ZRIFB79

NEW



ZRIFC18

NEW

* feuilles synchronisées

SABLÉ



J+15

DEMANDE EXPRESSE

L'EFFET BROSSÉ DE LA TEXTURE SABLÉ EST CARACTÉRISTIQUE DES ESSENCES DE BOIS ARTISANALES.



ZSALR25



ZSALR26



ZSALR22



ZSALR29



ZSALR28

* feuilles coordonnées



SHERWOOD

 J+3

EN STOCK

LA TEXTURE SHERWOOD PREND LE CHÊNE DE LA VALLÉE DU PÔ COMME RÉFÉRENCE, AVEC DES MARQUES FORTES ET PROFONDES.



ZSHS071



J+15

DEMANDE EXPRESSE



ZSHS072



ZSHS073



ZSHU129



ZSHB073



ZSHS070

* feuilles synchronisées

CHIC ET ÉLÉGANT, LES MARBRES SONT LE SYMBOLE DU LUXE ET DU RAFFINEMENT. SOBRE ET MINIMALISTE, CES DÉCORS CASSENT LES CODES ET S'INVITENT DANS NOS INTÉRIEURS.



ZT AFC18

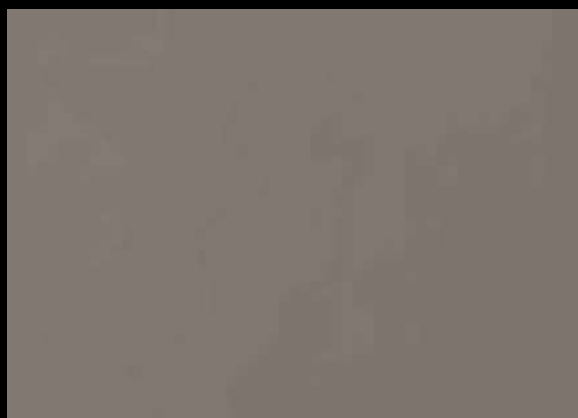


ZT AFC13

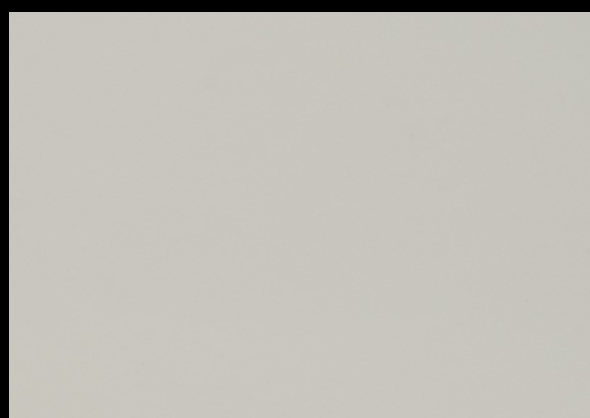


J+15

DEMANDE EXPRESSE



ZT AUA94



ZT AUB19



ZT AB073



ZT AUA32

TIVOLI



J+15

DEMANDE EXPRESSE

**TIVOLI EST UNE TEXTURE PROFONDE ET SYNCHRONISÉE.
UN COMPOSÉ DE FRÊNE À DEMI ENFLAMMÉ.**



ZTIS141



ZTIS144



ZTIS143

*** feuilles synchronisées**

YOSEMITE *



J+15

DEMANDE EXPRESSE

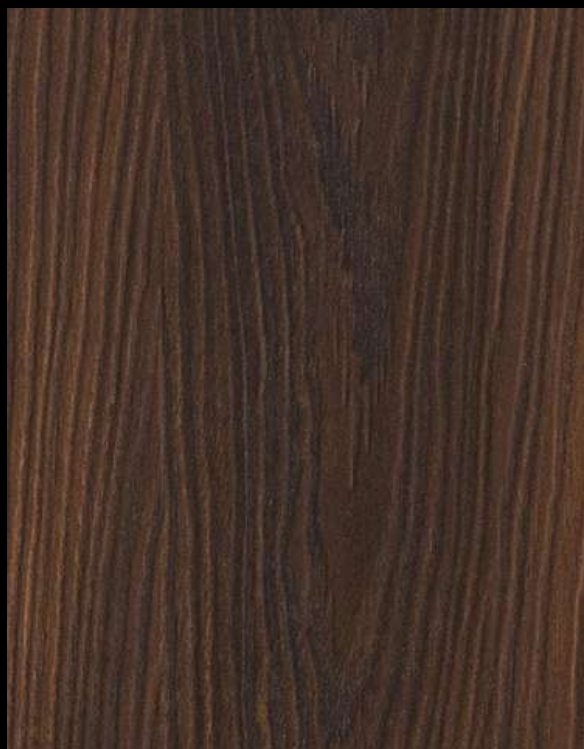
YOSEMITE REPRODUIT L'EFFET TACTILE ET VISUEL DU LÉGENDAIRE PIN SYLVESTRE ET REPRÉSENTE LA PREMIÈRE TEXTURE SYNCHRONISÉE DE CLEAF. LES REFLETS LUMINEUX SOULIGNENT LA PROFONDEUR DE SES GRAINS.



ZYOS012



ZYOS016



ZYOS013



ZYOS010

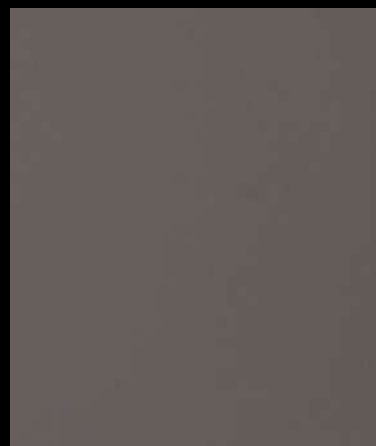
* feuilles synchronisées



PIOMBO EST UNE SURFACE MATE DESTINÉE À L'AGENCEMENT INTÉRIEUR, DÉVELOPPÉ PAR CLEAF ET QUI FAIT PARTIE DE LA COLLECTION HYPER MATERIALS COMPOSÉE DE DÉCORS ORIGINAUX, TECHNIQUES, STYLÉS ET DURABLES.

GRÂCE À LA RÉSINE ACRYLIQUE QUI EST APPLIQUÉE EN UTILISANT LA TECHNOLOGIE ELECTRON BEAM CURING, PIOMBO EST ANTI-TRACES, DOUX AU TOUCHER, RÉSISTANT AUX RAYURES ET REFLÈTE TRÈS PEU DE LUMIÈRE (D'OÙ SON OPACITÉ).

PIOMBO EST LE SEUL DÉCOR DU MARCHÉ, UTILISANT CETTE TECHNOLOGIE, DISPONIBLE EN FEUILLES, PANNEAUX ET BANDES DE CHANTS COORDONNÉS.

**ZPIHM00****ZPIHM01****ZPIHM02****ZPIHM03****ZPIHM04****ZPIHM05**

Anti-Rayures



Toucher doux



Ultra Mat



Anti-traces



ZPIHM06

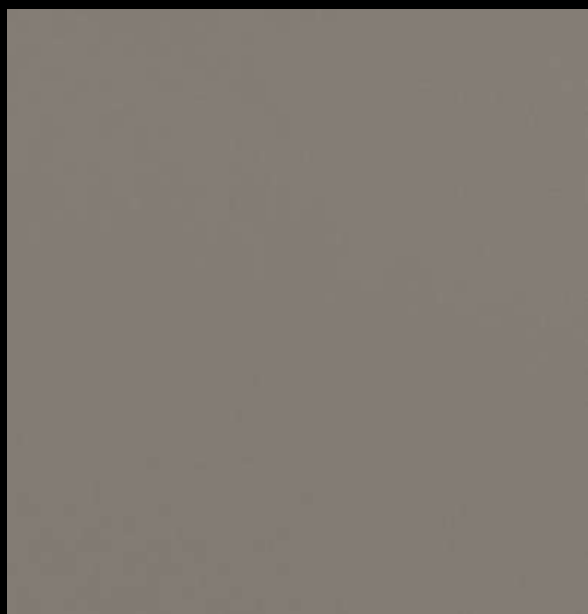


ZPIHM07



J+15

DEMANDE EXPRESSE



ZPIHM08



Anti-Rayures



Toucher
doux



Ultra Mat



Anti-traces

* feuilles coordonnées



PANNEAUX DÉCORATIFS MÉLAMINÉS, STRATIFIÉS ET CHANTS



15 rue d'anjou
ZA du chesnes
38070 St-Quentin-Fallavier
France

Tél : 04.74.94.67.80

contact@hubler.fr
echantillon@hubler.fr

www.hubler.fr



@Hubler_team